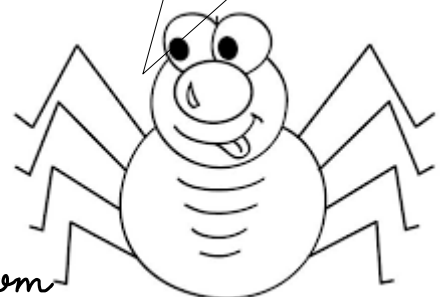


Nella Scuola dei **RAGNI** dove  
**INSEGNA**, fata **BIGNOLA** ha scritto una  
regola importante sulla **LAVAGNA**

QUI, CON  
**GNA-GNO-GNU-GNE**  
LA **I** NON PUÓ ENTRARE  
PERCHÉ PER LEI POSTO NON C'É!  
...MA SE IN **COMPAGNIA**  
VOGLIAMO STARE  
LA DOBBIAMO FAR ENTRARE!!!!



...anche perché  
**LASAGNE,**  
**AGNOLOTTI,**  
**GNOCCHI E BIGNÉ**  
sono per tutti  
fin che ce n'è!!!



maestra Gabriella

[www.tateefate.com](http://www.tateefate.com)

*Fata*

*Bignola*

